



DISECCIÓN DE UN RIÑÓN

OBJETIVO

Observar en un corte longitudinal de riñón las estructuras microscópicas que lo conforman.

MATERIALES

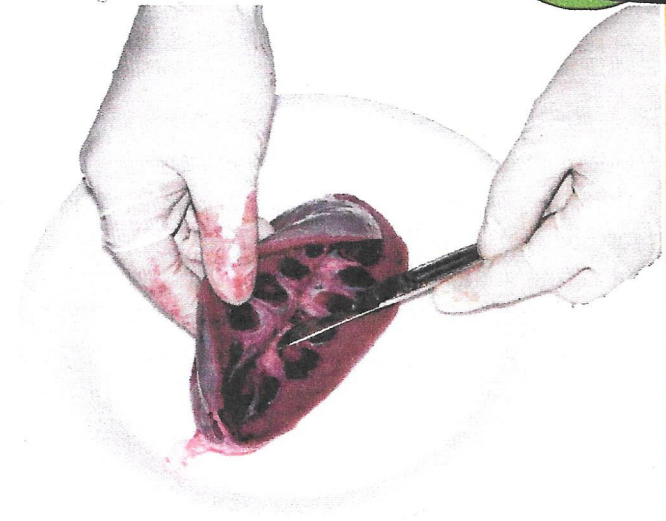
- Un riñón de res (se puede adquirir en los expendios de carne).
- Una bandeja de icopor.
- Un bisturí.
- Dos agujas de disección.
- Una lupa.
- Guantes de caucho.

PROCEDIMIENTO Y ANÁLISIS

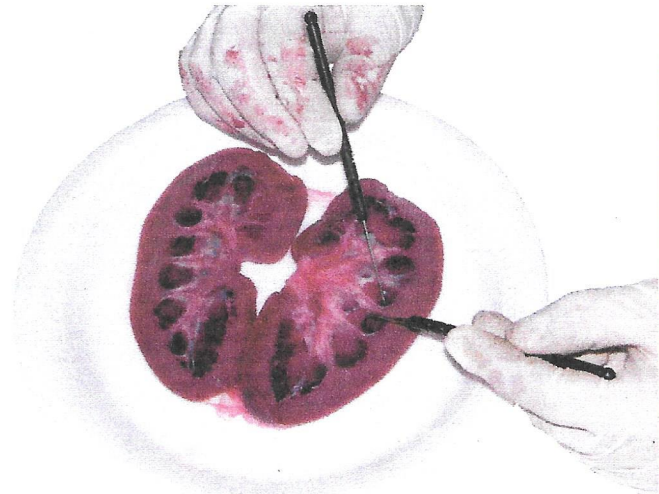
1. Pon un riñón de res sobre la bandeja de icopor y obsérvalo externamente. Describe su color y la forma del uréter y de la glándula suprarenal, que es como una especie de sombrero que se ve en la parte superior.



2. Con el bisturí, realiza un corte longitudinal, de tal manera que quede dividido en dos mitades. Haz un dibujo detallado de tus observaciones.



3. Con las agujas de disección y la lupa, localiza en el riñón y en tu dibujo, la corteza y la médula. En la médula, ubica las pirámides de Malpighi (doce), los cálices renales que quedan en la desembocadura de cada pirámide y la pelvis renal, en la que convergen los cálices.



CONCLUSIONES

1. ¿Cómo distinguiste la corteza de la médula?
2. ¿Cómo identificaste las pirámides de Malpighi?
3. ¿Cómo reconociste los cálices renales?